

L'Analyse Vidéo au service de la Performance

Salim Belmessaoud





Présentation



D'un...en passant par...à être ...

Educateur Sportif

Accompagnateur Mental

Développer les
compétences en
Langues= Adapter

Entraîneur Pro

Professeur Associé

Traitement de l'Image
Traitement de la Data



6h pour 1 match



Logiciel d'Analyse



6h pour 3 matches





La Performance



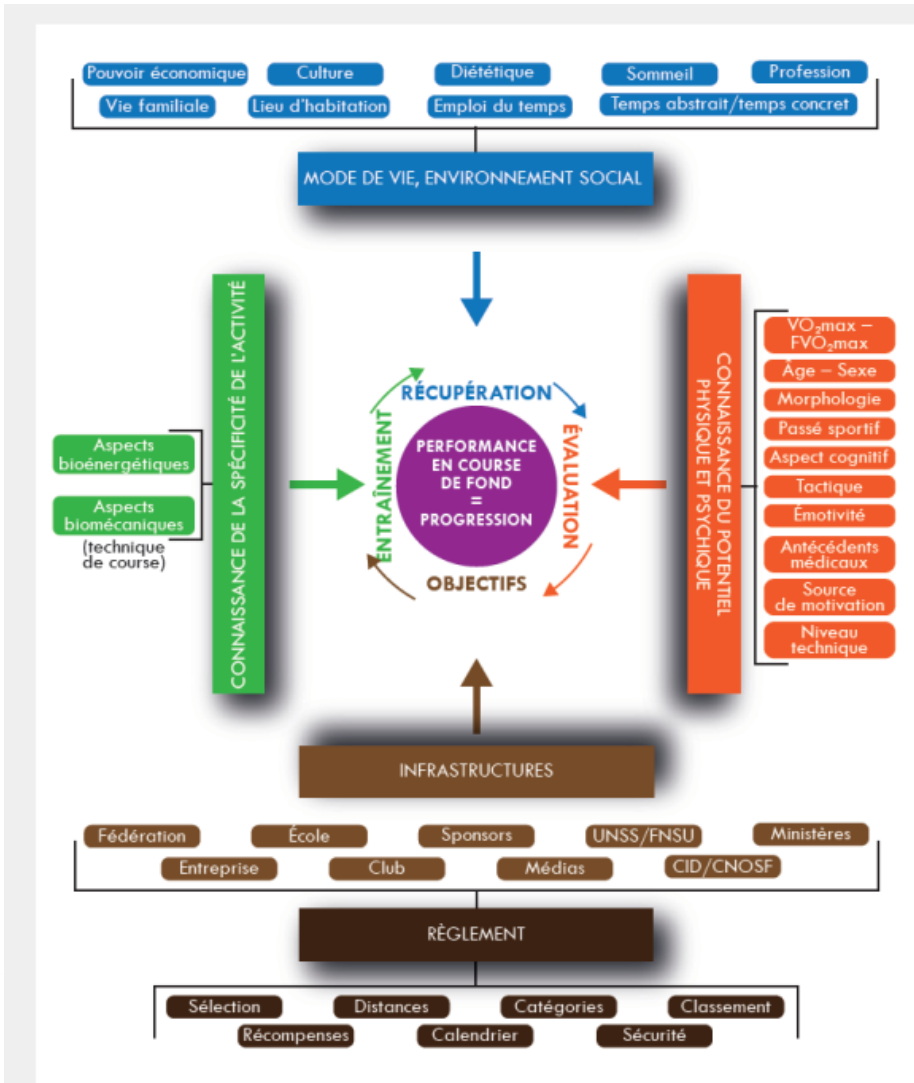


Figure 6 – Modèle de performance de Billat (1991).

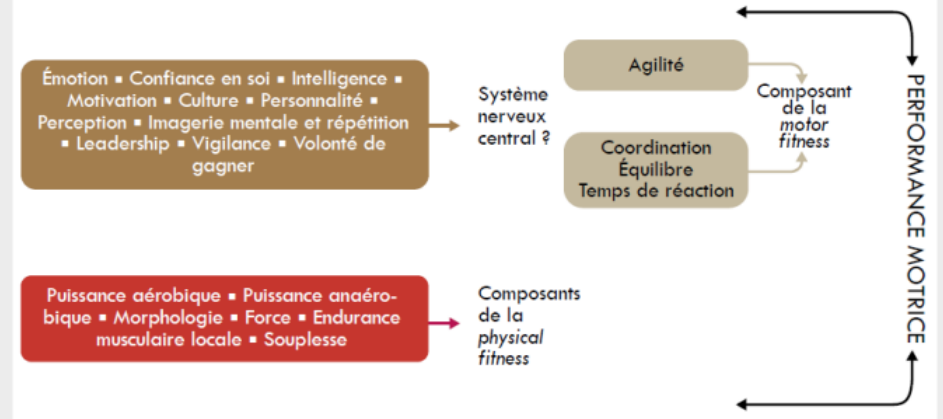


Figure 1 – Modèle de performance de Burke (1977) incluant une partie mentale et une partie physique.

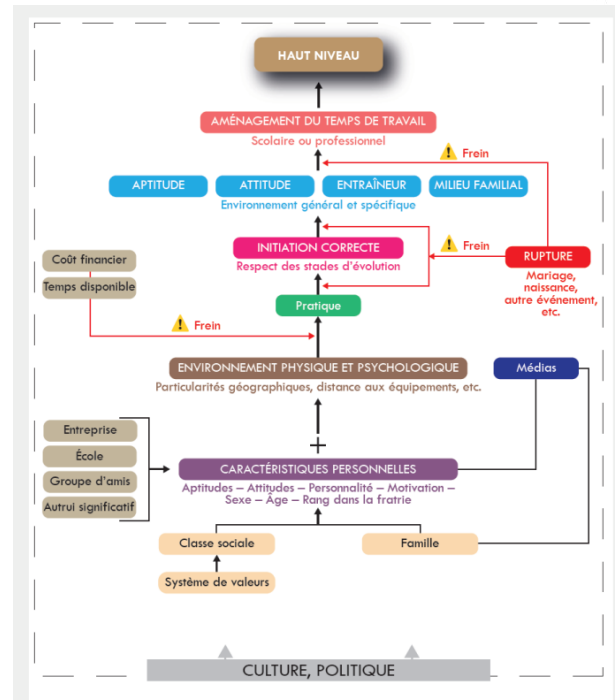
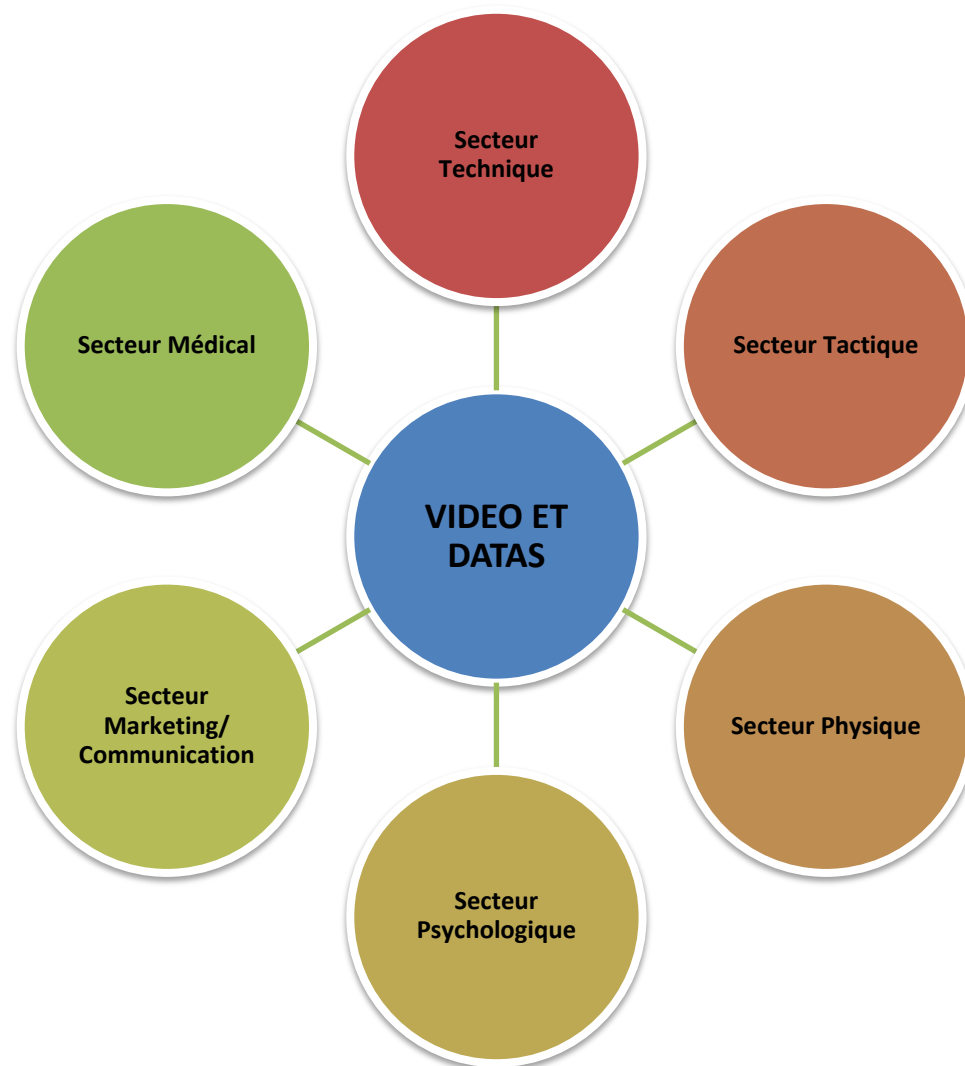


Figure 4 – Modèle de performance de Thomas (1986) incluant les éléments sociologiques et culturels liés au sportif.

LA PERFORMANCE....



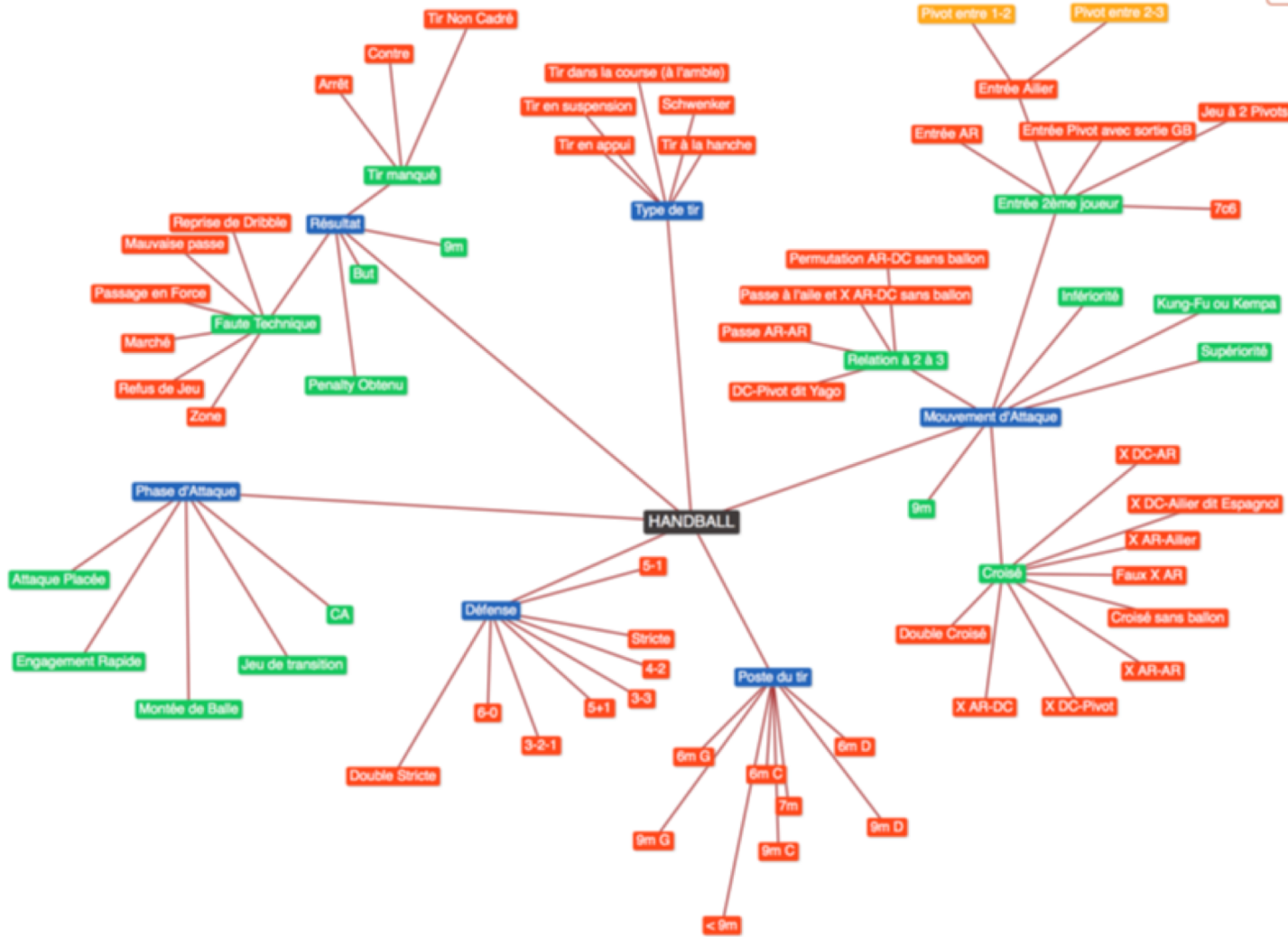


L'activité...



Handball

Sym III



Construire sa propre analyse de performance:

<https://www.mindmeister.com>





Le transfert vers le logiciel



Period: 1ST 2ND ET1 ET2

Avant match Match

Phase

Attaque Transition Defense Repli



Schémas d'attaque Schémas de défense

Schéma 1 Schéma 2 Schéma 3 Autre

Résultat

But Arrêté Hors cadre Penalty Interception Sans résultat

Panneau de score

0 : 0
+ - + -



Period: 1ST 2ND ET1 ET2

Onglet sans titre Tab 3

Essai 1er essai 2eme essai 3eme essai Perchiste Ninon Guillon-Romarin MARIA RIBEIRO TAVARES Port de l'engin Equilibre Déséquilibre Présenter la Perche Bon Pas Bon Butoir Bon Pas Bon Genou et Jambe d'appel tendu Bon Pas Bon

Pied d'appel Gauche droit Zone de réception Dans l'axe Desaxé Course d'élan Arrêté lance Résultat Réussi Manque

5m50	5m65
5m75	5m82
5m89	5m95
4m80	



Editeur de panneau - football

Panneau Editier



00:00

Period: 1ST 2ND ET1 ET2

Information de match Action de jeu Phase de jeu

Liste d'actions

Coup de coin Remise en jeu Penalty Coup franc Tir Transversale Tackle Faute Passe

Résultat du tir Qualité d'un centre Description de la passe

But Arrêté Manqué Renvoyé Dehors



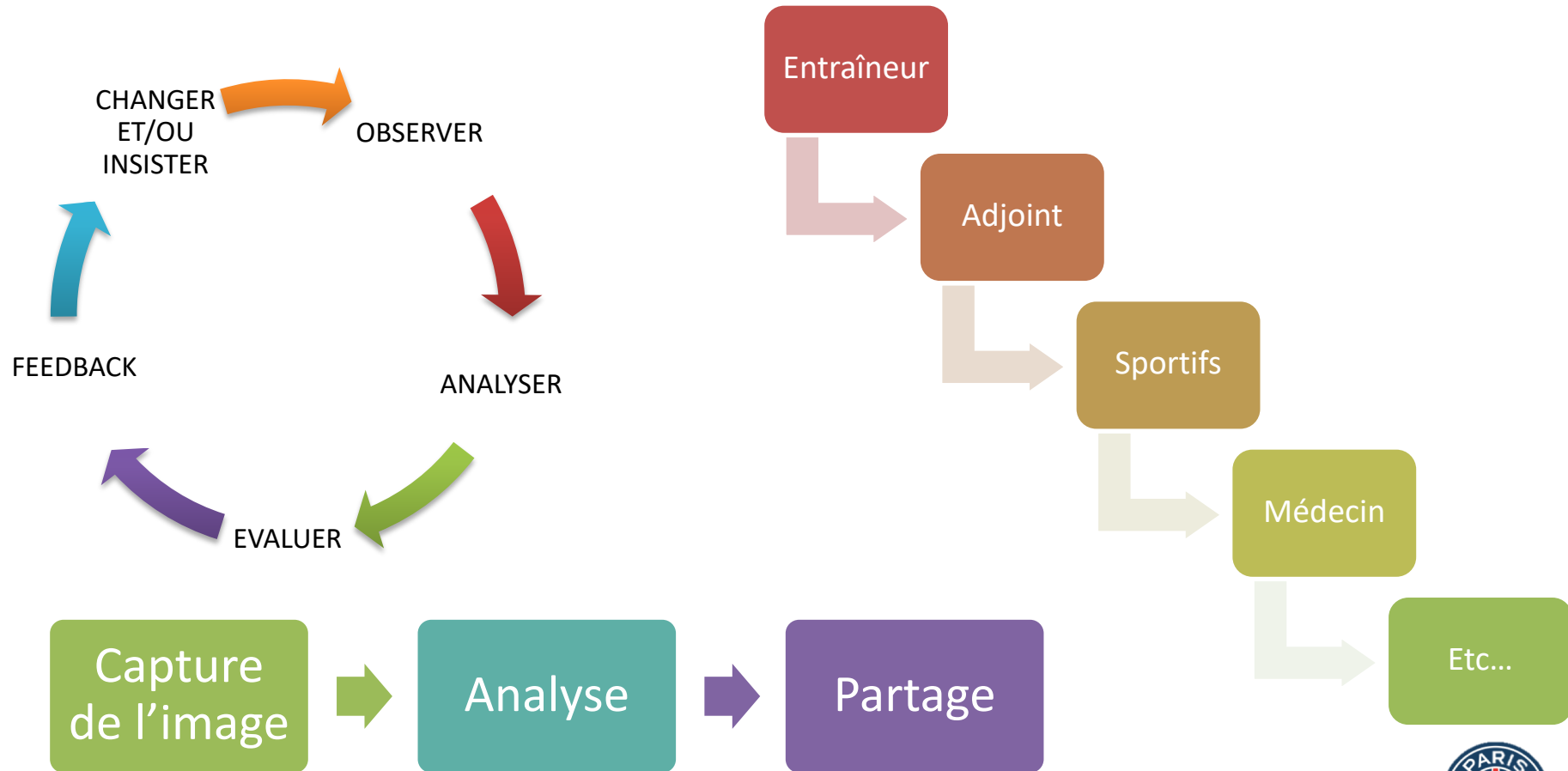


La vidéo ...pour qui?



Feedback et partage...

Schmidt et Debû (1993) définissent le feedback comme l'information concernant la différence entre l'état d'un objectif et la performance. En d'autres mots, il nous informe sur l'écart entre la performance réalisée et la performance visée (objectif, idéal)





Merci

