

COMITÉ INTERNATIONAL OLYMPIQUE

Les manipulations de compétitions

CNO Maroc

Evangelos Alexandrakis & Laura Schoch

Unité du Mouvement Olympique
sur la Prévention de la Manipulation des Compétitions

17 mars 2021



- Qu'est-ce que la manipulation des compétitions ?
- En tant qu'organisations sportive, quelles sont vos responsabilités face à cette menace?

BE TRUE
BE YOU
BELIEVE IN SPORT

Qu'est-ce que la manipulation de compétition ?



- **Lorsque des athlètes trichent** en perdant délibérément ou en ne donnant pas le meilleur d'eux-mêmes en compétition
- **Lorsque des officiels ou des entraîneurs** prennent sciemment de mauvaises décisions qui ont des répercussions sur la compétition ou son résultat

→ **Il y a manipulation de compétition !**

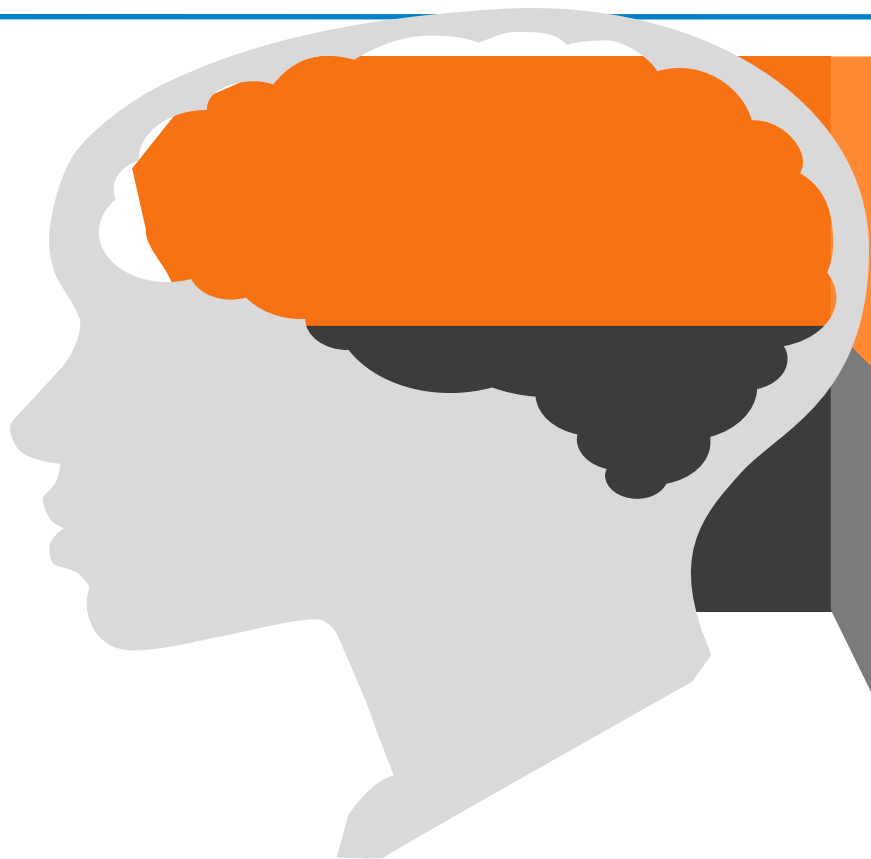


“Qu’est-ce que la manipulation de compétition ?”

*Cliquez sur l’image pour visionner la vidéo
(sous-titres disponibles dans plusieurs langues)*



Pourquoi y a-t-il manipulation de compétition ?



Pour obtenir un avantage sur le plan sportif

Lorsque l'athlète fait une **contre-performance**, par ex. pour **rencontrer un adversaire plus faible** lors de la phase suivante de la compétition. Ce n'est qu'un exemple parmi tant d'autres.



Pour gagner de l'argent

Lorsque la compétition est truquée afin de **remporter un pari**.

La multiplication des manipulations de compétitions s'explique par :



La mondialisation



Une amélioration des technologies en matière de communication

Des marchés des paris plus accessibles



Une législation et des règlements sportifs toujours en cours d'élaboration



L'ingérence du crime organisé

Cas aux Jeux Olympiques



Badminton pairs expelled from London 2012 Olympics after 'match-fixing' scandal

All eight badminton players accused of attempting to throw their matches in the women's doubles on Tuesday night have been disqualified from the London Olympics, Telegraph Sport can disclose.



IOC reprimands British and Irish boxers for betting on Rio Olympics bouts

- Three fighters wagered on contests they were not involved in
- Olympic associations under fire for not educating competitors



📷 A forlorn Michael Conlan reacts after losing to Vladimir Nikitin at the Rio Olympics. Photograph: Valdrin Xhemaj/EPA

The British middleweight Anthony Fowler, along with the Irish fighters Michael Conlan and Steven Donnelly, have been severely reprimanded by the [International Olympic Committee](#) for betting on the boxing competition during Rio 2016. All three escaped without bans but they have been told by the IOC that they must take part in "integrity education programmes".

L'UNITÉ DU MOUVEMENT OLYMPIQUE SUR LA PRÉVENTION DES MANIPULATIONS DE COMPÉTITIONS



Pillar 1

RÉGLEMENTATION ET LÉGISLATION



Pillar 2

SENSIBILISATION ET DÉVELOPPEMENT DES COMPÉTENCES

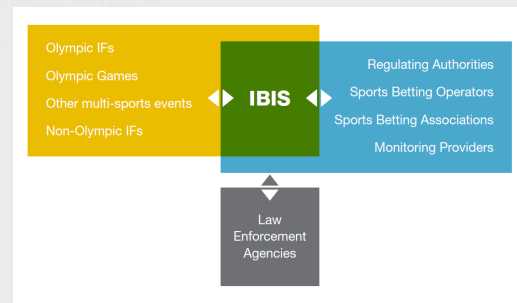
**BE TRUE
BE YOU**
BELIEVE IN SPORT



INTERPOL

Pillar 3

RENSEIGNEMENTS ET ENQUÊTES



LE CODE DU MOUVEMENT OLYMPIQUE SUR LA PRÉVENTION DES MANIPULATIONS DE COMPÉTITIONS



le Code a pour but de fournir aux organisations sportives une **réglementation harmonisée** conforme aux dispositions de la [Convention du Conseil de l'Europe sur la manipulation des compétitions sportives](#) (Convention de Macolin) afin de protéger toutes les compétitions des risques de manipulation.

Le Code définit **les différents types d'infractions** ainsi que les **normes minimales concernant les procédures disciplinaires**



Les 4 règles essentielles que vous devez connaître



4 règles essentielles
énoncées dans le Code du
Mouvement olympique sur la
prévention des manipulations
de compétitions

**BE TRUE
BE YOU
BELIEVE IN SPORT**

CODE DE CONDUITE

Ne pariez **JAMAIS** sur votre sport ou sur les compétitions olympiques.

Ne participez **JAMAIS** au truchage des compétitions et donnez toujours le meilleur de vous-mêmes.

Ne partagez **JAMAIS** d'informations d'initiés. Les informations privilégiées relatives à votre sport doivent rester privées.

Signalez **TOUJOURS** toute tentative d'approche ou activité suspecte :
www.olympic.org/integrityhotline

Pour plus d'informations, rendez-vous sur :
www.olympic.org/fr/believeinsport


COMITÉ
INTERNATIONAL
OLYMPIQUE

Convention du Conseil de l'Europe sur la manipulation des compétitions sportives



Le but de la Convention est d'organiser et de promouvoir la **coopération** entre toutes les parties concernées (art.1).

Désignation par chaque partie d'une **autorité de régulation des paris** chargée de faire appliquer la législation en matière de paris sportifs (art. 9).

Création d'une **plateforme nationale** pour la coopération et l'échange d'informations entre les organisations sportives/les autorités chargées de l'application de la loi/les opérateurs de paris (art. 13).

Application de **sanctions pénales** pour des manipulations de compétitions dès lors que les faits comprennent des éléments de contrainte, de corruption ou de fraude (art.15)



Aperçu du Code du Mouvement olympique sur la prévention des manipulations de compétitions



Article 1
Définitions

Article 3
Procédure disciplinaire

Article 5
Sanctions

Article 6
Reconnaissance mutuelle

Article 2
Violations

Article 4
Mesures provisoires

Sanctions pouvant aller d'un avertissement à une suspension à vie.

Article 7
Application

- Paris
- Manipulation des compétitions sportives
- Conduite corrompue
- Information d'initié
- Défaut de rendre compte
- Défaut de coopération

- Les CNOs doivent adopter des règles en conformité avec le Code
- Les Fédérations Nationales doivent adopter des règles en conformité avec le Code



Les sanctions peuvent être lourdes. En voici quelques exemples :



MANIPULATION :
Suspension de **4 ans**



PARIS :
Suspension de **3 ans**

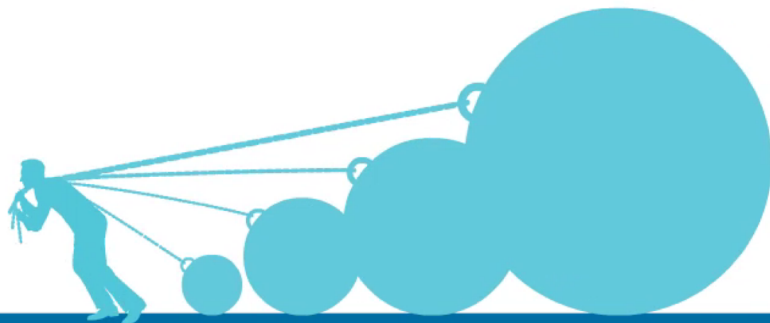


DÉFAUT DE RENDRE
COMPTE :
Suspension de **2 ans**

Le plus grave – atteinte à votre réputation



PARTAGE
D'INFORMATIONS
D'INITIÉ:
Suspension de **3 ans**



Unité du Mouvement olympique sur la prévention des manipulations de compétitions



Pilier 1

Réglementation / Législation



Pilier 2

Sensibilisation

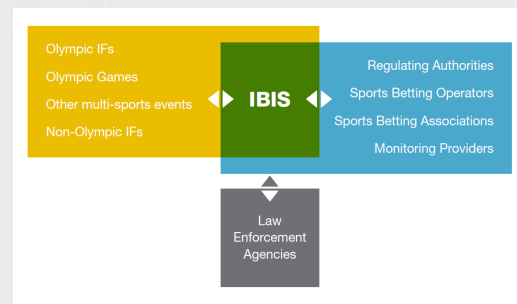


Développement des compétences



Pilier 3

Surveillance / Renseignements / Enquêtes



Campagne de prévention *Believe in Sport*

**BE TRUE
BE YOU**
BELIEVE IN SPORT

CODE DE CONDUITE

Ne pariez **JAMAIS** sur votre sport ou sur les compétitions olympiques.

Ne participez **JAMAIS** au trucage des compétitions et donnez toujours le meilleur de vous-mêmes.

Ne partagez **JAMAIS** d'informations d'initiés. Les informations privilégiées relatives à votre sport doivent rester privées.

Signalez **TOUJOURS** toute tentative d'approche ou activité suspecte :

www.olympic.org/integrityhotline

Pour plus d'informations, rendez-vous sur :

www.olympic.org/fr/believeinsport



Que pouvez-vous faire?

- Soyez conscients du problème.
- Ayez connaissance du Code de Conduite.
- **Sensibilisez votre entourage** : membres de votre organisation, athlètes, entraîneurs et officiels.



A votre service: une boîte à outils éducatifs:

olympic.org/athlete365/fr/competition-manipulation

**BE TRUE
BE YOU**
BELIEVE IN SPORT

The screenshot displays the website interface with navigation tabs: TOUS, ATHLÈTES, ENTRAINEURS, OFFICIELS. The main content area features several educational resources:

- E-LEARNING - PROGRAMME DE SENSIBILISATION**: Cours en ligne
- APPLICATION « BELIEVE IN SPORT »**: Application
- MANIPULATION DE COMPÉTITIONS**: Application
- ALWAYS REPORT**: Vidéo
- PARTAGER DES INFORMATIONS D'INITIÉS**: Vidéo
- BETTING ON YOUR SPORT**: Vidéo

Additional text visible includes: "INTERNATIONAL OLYMPIC COMMITTEE", "E-learning on manipulation of competitions", "2017 International Olympic Committee - All rights reserved", "What is your responsibility as an athlete", "Always report to the IOC", and "You must not be misled Even on social media".

> 20 vidéos, brochures à imprimer et modèles de présentations en français

Un réseau d'ambassadeurs: nommez le votre!

BE TRUE
BE YOU
BELIEVE IN SPORT



1. Identifiez votre ambassadeur
2. Nous le formons
3. Nous vous soutenons dans vos efforts de sensibilisation!



Unité du Mouvement olympique sur la prévention des manipulations de compétitions



Pilier 1

Réglementation / Législation



Pilier 2

Sensibilisation

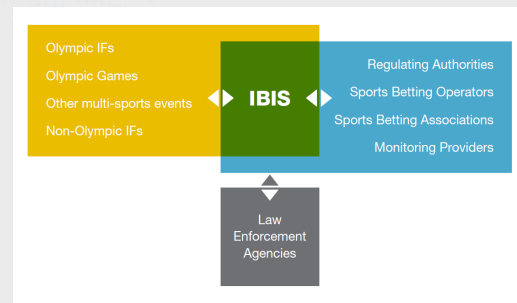


Développement des compétences



Pilier 3

Surveillance / Renseignements / Enquêtes

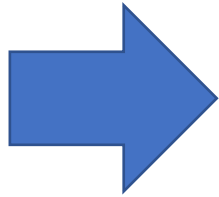


Détecter une violation des règles

Toute information peut être utile et peut conduire à l'ouverture d'une enquête ou constituer une pièce du puzzle lors d'une enquête



Il est essentiel que les acteurs du sports signalent les cas de manipulation



Un mécanisme d'alerte doit être disponible.

www.Olympic.org/integrityhotline



Personal details

Any person can request to stay anonymous and such request will be respected by the IOC. However, we encourage that personal information is disclosed to enable appropriate follow up.

I wish to remain anonymous

First name*

Example: John

Last name*

Example: Smith

Email Address

Example: example@email.com

Nationality

Example: German

Contact Phone number

Example: +41 44 123 45 67



Example

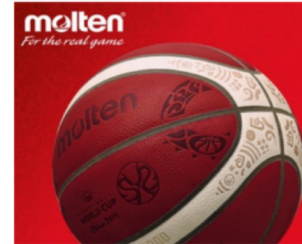
Report a breach of integrity

What would you like to report to FIBA?*

[This reporting process is not intended for financial issues or financial breach of contractual obligations. FIBA will not respond to any such reports.]

- [Competition Manipulation](#)
- [Integrity Non-Compliance](#) (other than Competition Manipulation)
- [Harassment/ Abuse](#)

** Please note that the reporting process to FIBA is done through the International Olympic Committee platform. By selecting one of the options above, you will be redirected to the International Olympic Committee integrity and compliance hotline. FIBA will be directly informed of any report submitted to through this platform.*



Competition manipulation

The phenomenon of competition manipulation undermines Olympic values as well as the credibility and inspirational value of sport.

In order to better combat this phenomenon, the IOC adopted in December 2015 the Code of the Olympic movement on the prevention of the manipulation of competitions. Violations of the Olympic Movement Code include actions such as betting on your sport, sharing inside information, corrupt conduct or even failing to cooperate and fail to report.

Relevant violations of the Code not only undermine the credibility of your sport, but also the credibility of the entire sporting movement and all athletes. Therefore, it is not only a responsibility, but also a moral duty of all of us to report anything that comes to our attention and looks suspicious. It is our right and responsibility to help protect the moral integrity of our fellow athletes and our sport by securely reporting any potential violations.

To learn more, click below:
www.olympic.org/believeinsport

To be directed to the IOC page to report any actions that have been brought to your attention, click on:
www.olympic.org/integrityhotline

BE TRUE
BE YOU
BELIEVE IN SPORT

WHISTLEBLOWING

- > Overview
- > What is Whistleblowing
- **Competition manipulation**
- > to know more
- > FAQ
- > How to make a report

Example

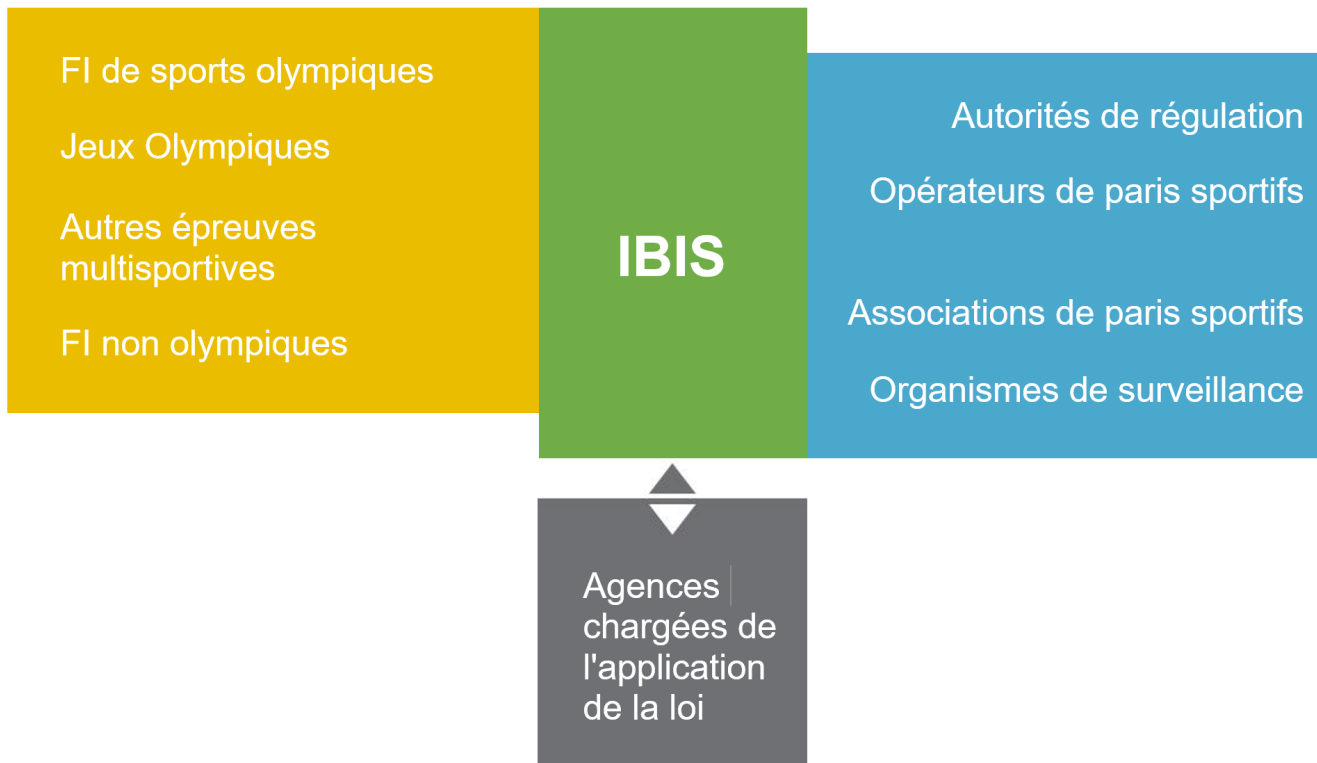
Surveillance des compétitions



Les compétitions font l'objet d'une surveillance **partout dans le monde** via des mécanismes complexes et une coopération entre **organismes sportifs, opérateurs de paris et autorités de régulation.**



Systeme d'information du CIO sur l'integrité et les paris – IBIS

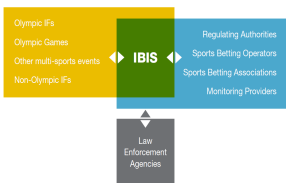


Réseau IBIS : agences chargées de l'application de la loi



INTERPOL facilite les relations avec les forces de police au niveau national partout dans le monde (le groupe de travail sur les arrangements de matches comprend par exemple plus de 75 pays).

Liens directs avec le **FBI (Federal Bureau of Investigation)**, **Europol** et l'**Office fédéral de la police (Confédération suisse)**



'Plateformes nationales' centralisées sur **IBIS**, telles que définies dans la Convention du Conseil de l'Europe

Procédure Criminelle et Sportive

SPORTS

- **Jurisdiction:** dans le cadre d'une relation / engagement légal(e).
- **Investigation Disciplinaire** pour établir s'il existe des preuves d'infraction au règlement.
- **Preuve:** toutes admissibles (si obtenu légalement).
- **Niveau de Preuve:** prépondérance des probabilités.
- **Sanctions** (amende, suspension etc.)

CRIMINELLE

- **Jurisdiction:** Pas de Peine sans Loi
- **Enquete Criminelle:** si preuve de violation de la loi + perspective de condamnation + intérêt public
- **Preuve:** utilisation des techniques spéciales d'enquête
- **Niveau de Preuve:** au delà de tout doute raisonnable.
- **Peine** (amende, prison etc.).

Les Fonctions d'une Plateforme Nationale contre la Manipulation de Compétition

- **Coordonner, recevoir, centraliser et analyser** les informations liées à des activités suspectes ;
- **transmettre** des informations aux autorités publiques, aux organisations sportives ou aux opérateurs de paris sportifs ;
- **Coopérer** aux niveaux **national et international**, y compris avec les plateformes nationales d'autres pays.

Les Membres de la Plateforme Nationale



Le rôle des Comités Nationaux Olympiques

- L'Unité du MO souhaite activer les CNO sur 3 axes

Régulations: Adoption de règles par les CNO & les Fédérations Nationales



Sensibilisation: Dissémination de messages par les CNO & nomination d'un Ambassadeur



Renseignement: Existence d'une hotline & échange d'informations avec la plateforme IBIS

En tant qu'entraîneur, **VOUS** pouvez changer les choses...



Parce que **VOUS** êtes en contact direct avec les athlètes.

Nous avons besoin de **VOUS** pour diffuser ces informations.

“entourage?”



**BE TRUE
BE YOU**
BELIEVE IN SPORT

**BE TRUE
BE YOU**
BELIEVE IN SPORT

CODE DE CONDUITE

Ne pariez **JAMAIS** sur votre sport ou sur les compétitions olympiques.

Ne participez **JAMAIS** au truchage des compétitions et donnez toujours le meilleur de vous-mêmes.

Ne partagez **JAMAIS** d'informations d'initiés. Les informations privilégiées relatives à votre sport doivent rester privées.

Signalez **TOUJOURS** toute tentative d'approche ou activité suspecte :

www.olympic.org/integrityhotline

Pour plus d'informations, rendez-vous sur :

www.olympic.org/fr/believeinsport



Quelle est l'infraction?

Jack est un nageur participant aux Jeux de la Jeunesse Africaine. Il parie sur le tournoi de basket-ball des Jeux de la Jeunesse Africaine.

A

- Ce n'est pas une infraction. Il n'a pas misé sur son sport.

B

- Il s'agit d'une infraction disciplinaire

Mais non!! On a ce match important ce soir et 2 joueurs de mon équipe sont malades

1. OK à postuler?
2. Pas OK à postuler?



Dottie Baker

January 8 at 10:15am • 🌐



I CANNOT WAIT FOR TOMORROW!! 😄 #youtholympicgames
#lausanne2020



Like



Comment



Share



13



Write a comment...



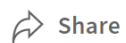


Ellise Ramos

November 17 at 1:04pm • 🌐



Let's go team, like coach said let's DEFEND!



11



Write a comment...



**BE TRUE
BE YOU
BELIEVE IN SPORT**

**BE TRUE
BE YOU
BELIEVE IN SPORT**

CODE DE CONDUITE

Ne pariez **JAMAIS** sur votre sport ou sur les compétitions olympiques.

Ne participez **JAMAIS** au trucage des compétitions et donnez toujours le meilleur de vous-mêmes.

Ne partagez **JAMAIS** d'informations d'initiés. Les informations privilégiées relatives à votre sport doivent rester privées.

Signalez **TOUJOURS** toute tentative d'approche ou activité suspecte :

www.olympic.org/integrityhotline

Pour plus d'informations, rendez-vous sur :

www.olympic.org/fr/believeinsport



COMITÉ
INTERNATIONAL
OLYMPIQUE